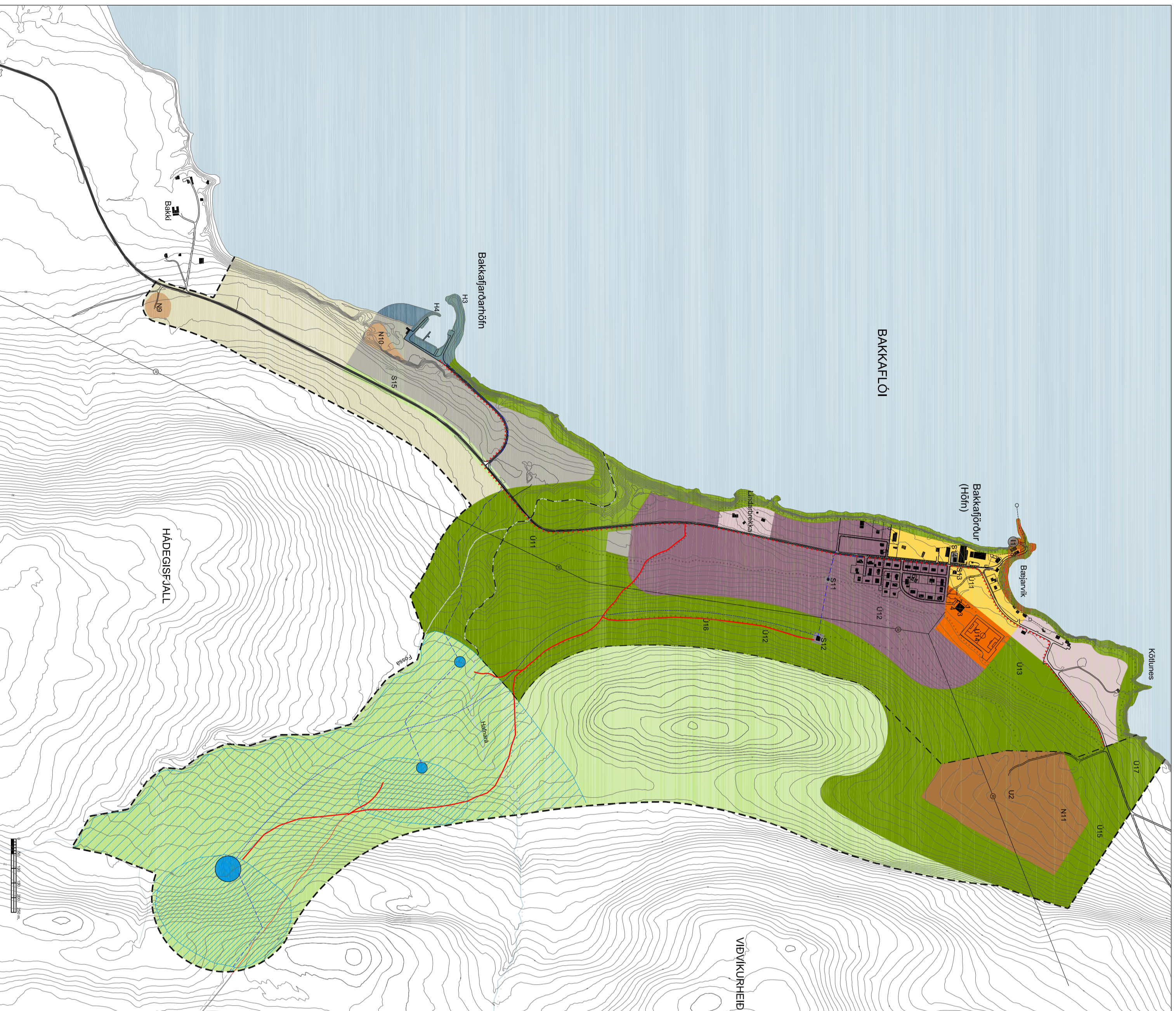




ADALSKIPULAG Langanesbyggðar

2007 - 2027

Péttylisuppráttur Bakkafjarðar



SKÝRINGAR:

- MÖRK SKIPLAGSSVÆDIS
 - MÖRK PÉTTÝLIS
 - ÍBUDARSVÆDI
 - SVÆDI FYRIR ÞJÓUSTUSTOFNANIR
 - MIÐSVÆDI
 - ATHAFNASVÆDI
 - IÐNADARSVÆDI
 - HAFNARSVÆDI
 - EFNISTÖKUSVÆDI
 - SORPFÖRGUNARSVÆDI
 - SVÆDI FYRIR FRISTJUNDAÞYGGÐ
 - OPIN SVÆDI
 - TIL SÉRSTAKRA NOTA
 - ÖÞYGGÐ SVÆDI
 - LANDBUNADARSVÆDI
 - HVERFISVERND
 - VÖTN, ÁR OG SJÓR
 - VATNSVERNDARSVÆDI -FLAKSVÆDI
 - VATNSVERNDARSVÆDI -GRANNISVÆDI
 - VATNSVERNDARSVÆDI -BRUNNSVÆDI
 - TENGIBRAUT
- Aðrar skýringar - ekki til myndsetningar
- AÐRAR VEGIR
 - VEGSLÓÐAR
 - BYGGINGAR TIL NIÐURRIFS

- VATNSVEITTA Í JÖRD
- RAFVEITTA, LOFTLINA
- FRÁVEITTA Í JÖRD
- FRÁVEITTA Í JÖRD NOTKUN HEITTA SÍMPLAÐSTÍMANNA
- ROTÞRÓ
- AÐALSTÍGAR
- GÖNGULEIÐIR/ÚTVISTARSTÍGAR
- STÍGAR UTAN PÉTTÝLSMÁRKA

SKÝRINGAR:	AÐRAR SKÝRINGAR, ekki til staðsetningar:
U11 TJALDSVÆDI	1 HREPPSKRIFSTOFUR
U12 SKÖRREKT	2 GRUNNSKÓLI
U13 GOLFVÖLLUR	3 LEIÐSKÓLI
U14 ÍRÓTTAVÖLLUR	4 TÓNLISTARSKÓLI
U15 MOTO-CROSS	5 ÞJÓRGUNARSVÆIT
U16 ÚTIVISTARSVÆDI	6 AHALDAHÚS/SLÖKKVISTÓÐ
U17 HESTHÚSASVÆDI	7 VERSLUN
S11 KALDAVAATNISTANKUR	8 H. RÚN, húsið
S12 NÝR KALDAVAATNISTANKUR	
S13 ENDURVAARPSSTÓÐ	
S14 RAFVEITTA	
S15 FLUGVÖLLUR	
H3 NYRÐRI SJOVARNARGARÐUR	
H4 SYÐRI SJOVARNARGARÐUR	
N 9 SETNAMA V/Bakka	
N10 GRJOTNAMA	
N11 SETNAMA	
U2 SORPURDUNARSVÆDI	Hæðarlínur:
I1 HREINSL- OG DÆLUSTÓÐ	Grunnkort: 2 m línur

Adalskipulag Langanesbyggðar 2007-2027 sem auglýst hefur verið samkvæmt 18. gr. skipulags- og byggingarlaga nr. 73/1997 var samþykkt á sveitarstjórn Langanesbyggðar þann _____

Adalskipulag þetta var afgreitt af Skipulagsstjórn samkvæmt 19. gr. skipulags- og byggingarlaga nr. 73/1997 til staðfestingar umhverfisráðherra þann _____

Adalskipulag þetta var staðfest af umhverfis- og auðindamálaráðherra þann _____

Adalskipulag þetta er staðfest með fyrirvara um niðurstöðu mats á umhverfisáhrifum þeirra framkvæmda sem falla undir ákvæði laga nr. 106/2000.

Mælikvarði 1:10.000 m.v. A2

Hannað: HJ Téknað: HE, HS, LF
Akureyri, 02.05.2012
Uppfærður uppdátur 31.01.2013
Kortagerunur þessi er frá Verkfræðistofnunni hnt hf.
Með uppdreiti þessum fylgja eftirfarandi gögn:
Adalskipulag Langanesbyggðar 2007-2027 - Græningjarn og umhverfisáhrifa
Adalskipulag Langanesbyggðar 2007-2027 - Sveitarstjórnuneyndur
Adalskipulag Langanesbyggðar 2007-2027 - Sveitarstjórnuneyndur

TEIKN
RÁÐGJÖF OG HÖNNUN

Skipagata 12, 600 Akureyri
s:461 2800, fax: 462 7789
net: info@teikn.is www.teikn.is